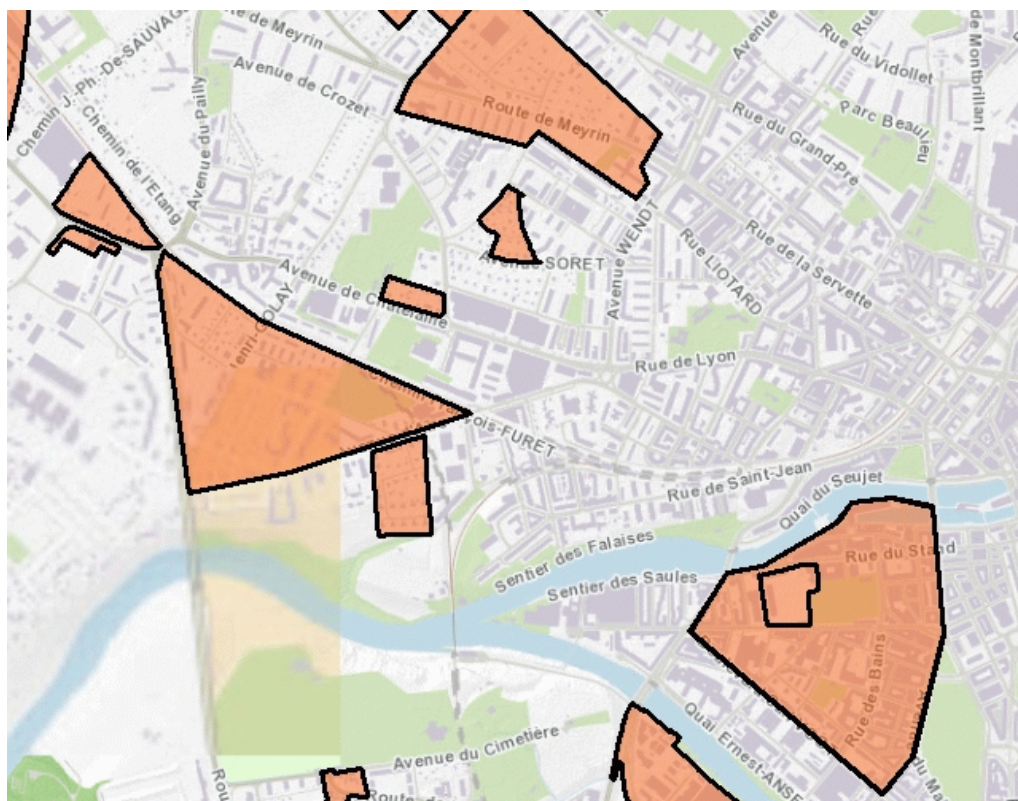


**FICHE DE MÉTADONNÉE**

Nom usuel	<b>CONCEPT ENERGETIQUE TERRITORIAL (CET) VALIDE</b>
Classe	SCANE_CET_VALIDE (ID: 8238)
Thème(s) ISO	Approvisionnement, élimination, communication, Développement territorial, cadastre foncier, Edifices, infrastructures, ouvrages, Géologie, sols, dangers naturels, Protection de l'environnement et de la nature
Type de données	Polygone

Description	<p>Le périmètre des CET permet de localiser, à l'échelle du territoire, les études énergétiques réalisées.</p> <p>L'objectif général d'un concept énergétique territorial (CET) est, à partir d'un état des lieux des ressources, besoins, acteurs et infrastructures, de proposer des stratégies de valorisation des ressources locales et des stratégies d'approvisionnement.</p> <p>Il vise à satisfaire, à court comme à plus long terme, les besoins du périmètre concerné - voire parvenir à un solde énergétique local positif - en cohérence avec les objectifs de politique énergétique, soit la Société à 2000 Watts sans nucléaire comme vision à long terme.</p>
-------------	--

Aperçu



Partenaire	DT - Département du territoire
Responsable	Office cantonal de l'énergie
Contact	Damien Chiffelle
Téléphone	+4122 327 93 51
Email	<a href="mailto:damien.chiffelle@etat.ge.ch">damien.chiffelle@etat.ge.ch</a>
Site internet	<a href="https://www.ge.ch/parcourir#territoire_et_environnement-energie">https://www.ge.ch/parcourir#territoire_et_environnement-energie</a>

Format disponible	CSV, GDB, GML, KML, SHP
Mode de distribution	Accessible en consultation et en extraction pour libre utilisation (Open Data)
Restrictions d'utilisation	-

Date de mise à jour	08.05.2020
Fréquence de mise à jour	Irrégulière

Méthode d'acquisition	Vectorisation
Précision	Entre 5 et 10 mètres
Echelle d'affichage	Non définie

#### ATTRIBUTS

Nom	Type	Taille	Description	Origine
SHAPE	Geometry	4	Champ binaire automatique contenant la géométrie des objets	
OBJECTID	OID	4	Champ automatique avec l'identifiant de la base de chaque objet (Attention, ne pas l'utiliser comme identifiant unique permanent)	
SHAPE.AREA	Double	0	Champ automatique donnant la surface de chaque polygone en m2	
SHAPE.LEN	Double	0	Champ automatique donnant la longueur de chaque objet en m	
NUMERO_CET	String	30	Numéro du CET	
TITRE	String	254	Titre du CET	
DATE_RAPPORT	Date	36	Date de réalisation du concept	
DATE_VALIDATION	Date	36	Date de la validation du concept	
PROCEDURE_LIEE	String	25	Procédure d'aménagement liée	
LIEN_RAPPORT	String	100	Lien vers le rapport PDF des CET validés	
TYPE_CET	String	50	Type de CET	
LIEN_SYNTHESE	String	100	Lien vers la synthèse du rapport	
REMARQUES	String	254	Remarques	

#### SERVICES EN LIGNE

Type	Adresse
Esri ArcGIS Rest	<a href="https://ge.ch/sitgags1/rest/services/VECTOR/SITG_OPENDATA_04/MapServer/8238">https://ge.ch/sitgags1/rest/services/VECTOR/SITG_OPENDATA_04/MapServer/8238</a>
WMS	<a href="https://ge.ch/sitgags1/services/VECTOR/SITG_OPENDATA_04/MapServer/WMServer">https://ge.ch/sitgags1/services/VECTOR/SITG_OPENDATA_04/MapServer/WMServer</a>

Référence spatiale	CH1903+_LV95
Etendue	1134225
	2486421
	2509817
	1110842

Informations  
complémentaires

[https://www.ge.ch/parcourir#territoire\\_et\\_environnement-energie](https://www.ge.ch/parcourir#territoire_et_environnement-energie) Voir  
notamment la directive relative au concept énergétique territorial.

*Date de mise à jour de la métadonnée : 08.05.2020*